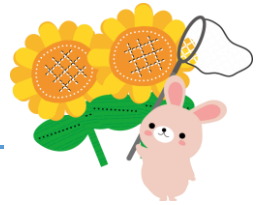


2021年

8月



H・Aコンサル NEWS



向暑の候、皆様におかれましてはますますご健勝のこととお慶び申し上げます。連日厳しい暑さが続いておりますが、皆様いかがお過ごしでしょうか。今般の新型コロナウイルスの感染拡大により影響を受けられましたすべての皆様に、心よりお見舞い申し上げます。弊社、代理店業務につきましては、今までと同様、事故対応及び各種ご変更、お問合せなど滞りなくお応えしてまいります。

また、保険会社各社にて、新型コロナに罹患された際の保険や特約を発売しております。商品のご案内や補償のご質問等ございましたら、ぜひお問合せ下さいませよう、どうぞよろしくお願い申し上げます。

<令和2年10月 春日井市の自転車条例にて 自転車損害賠償責任保険等の加入が義務化されました>

春日井市の他にも近隣の市町村にて、自転車保険の加入を義務として条例で定めている地域があります。自転車保険とは損害賠償を補償する保険で自転車専用の賠償責任保険のほか、自動車の任意保険、火災保険、傷害保険、の特約や付帯保険等、様々な種類があります。万が一のときに備えて、自転車保険に加入することをおすすめします。

自動車保険 令和3年1月に料率クラス等改定がございました

<弊社取り扱い 損害保険会社 4社>

・あいおいニッセイ同和損保 ・東京海上日動火災保険(株) ・三井住友海上火災保険(株) ・共栄火災海上保険(株)

令和3年1月以降 満期を迎えられますお客様 におかれましては、別途 満期のご案内に同封致します「改定のご案内」にてご確認くださいませようお願い申し上げます。また後日、ご継続プランのお打合せ等にて、お電話をさせていただきます際にもご説明させていただきます。どうぞ宜しくお願い申し上げます。保険料UPとなられますお客様につきましては補償内容のご相談・ご要望等ございましたら、その際にぜひお伝え下さいますと幸いです。

Web による面談 (損害保険・生命保険ご相談)をおすすめしています!

今般、猛威をふるっております新型コロナウイルスですが、緊急事態宣言が発出されました地域だけでなく、愛知県または近隣の地域にお住まいの皆様におかれましても、大変ご心痛であることと思います。このような状況下、対面でのご相談・お手続きはちょっと・とお思いになられるお客様にも、できる限りご希望にお応えできますよう、安全かつ利便性の高いWebによる面談をおすすめしています。パソコン・タブレット・スマホをお持ちのお客様にて、ご希望がございましたらぜひお知らせ下さい。ID・パスワードなどをお知らせいたしますので、セキュリティ保護されますWeb上での面談・ご相談を承ります。

また、新型コロナによる特別な事情により、保険料のお支払いが難しくなられました方、ご免許の更新期間延長をされました方、その他様々な相談などは、お電話で随時承っております。

自賠責(強制保険)と任意保険について

★自賠責保険とは?

自賠責保険は、法律で加入が義務付けられている強制保険です。ほぼすべての自動車やバイクが対象となります。交通事故が起こった場合の被害者の救済を目的としている保険で、人身事故に限りてん補され、対象となるのは「他人の生命または身体を害したとき」となります。

★自賠責保険の保険金額は?

自賠責保険の保険金支払い最高額は被害者1名につき死亡、後遺障害により随時介護を要する場合は3000万円、常時介護を要する場合は4000万円、それ以外の後遺障害は75万~3000万円、傷害による損害は120万円と決められています。

被害者1名ごとに支払限度額が定められており、1事故での複数の被害者がいる場合でも被害者1名あたりの支払限度額は変わりません。

★被害者に過失がある場合は?

自賠責保険では、通常の損害賠償の場合に問題となる過失相殺はありませんが、被害者の過失が7割以上の重大な過失がある場合のみ、被害者の過失割合に応じて損害額から減額されます。交通事故での入院や通院には健康保険が使えないイメージがありますが、**交通事故でも健康保険はつかえます**。被害者に過失がある場合は、健康保険を利用した方が被害者本人の受け取りが多くなり示談もスムーズに運びやすくなります。

★自賠責保険がついていないと・・・

自賠責保険に加入せずに人身事故を起こすと、もともと自賠責保険から支払われる賠償金がすべて自己負担になります!**たとえ任意保険に加入していても**、支払われるのは自賠責保険の補償限度額を超えた金額のみとなります。また、自賠責保険に加入していない車両での事故は、任意保険による被害者との示談交渉サービスを受けることができません。

そのため原付など車検の無いバイクは**うっかり期限切れ**とならないよう注意が必要です。

期限切れとならないよう、弊社では自賠責満期となられるお客さまへ満期のご案内を行っております。自賠責保険も弊社にお任せくださいね。

万が一の事故に便利で安心なスマホアプリ サポNAVI

あいおいニッセイ同和損保



ワンタッチで救急車・警察の要請を代行
通報ボタンをワンタッチで専門のオペレーターがお客様に代わって救急車・警察の要請やロードアシスタントサービスの取り次ぎを行います。

出動車両(レッカー車など)を待つイライラを解消

ロードアシスタントサービスの要請時には、出動車両の現在地を確認することができます。暑い日や寒い日でも屋外でお待ちいただく必要がありません。その他に24時間単位でご契約いただける自動車保険「ワンデーサポーター」のお申込みもできます。 **ご登録は AppStore、Playストアにて「サポNAVI」で検索♪**



お客様 お店紹介

Cururu/クルル



春日井にある新感覚なフルーツサンドのテイクアウト専門店♪見た目もかわいく食べやすいラッピングにこだわり旬のフルーツを使った季節限定のメニューもありおすすめです♪新食感なザクザククリームを使用していて他にはないフルーツサンド!!ぜひお近くにお越しの際は、Cururuへ行ってみてはいかがでしょうか??

営業時間: 火・木・土 10:00~15:00

定休日: 月曜日・水曜日・金曜日・日曜日

住所: 春日井市味美町1-11-3 **電話番号:** 080-1611-3941



早期ご継続の方・ペーパーレス保険証券にして頂いた方へ プレゼント致します!

ご契約の満期日より、**1ヶ月前**にご継続を頂きましたお客様、ペーパーレス保険証券をお選び頂いたお客様全員に、『キッチングッズ・お掃除グッズ・文房具』の中からもれなくどれか1つをお送りしています。自動車保険(1台の方)及びその他種目のご契約のお客様は、**1ヶ月前まで**にご継続のご返事を頂きますよう、また火災保険等(書類を郵送やり取り頂きます方)は**15日前まで**に書類のご返送を頂きますよう、ぜひ 宜しくお願いします♪



<H・A コンサル メンバー紹介> 今回のテーマ 自分を動物に例えるなら



林 浩治
猪八戒



林 希美子
コツメカワウソ



福友 幸博
猫



吉澤 長信
うみぼうず



浅尾 陽一
シベリアンハスキー



上野 文子
ふくろう

☆ホームページのご紹介☆

ライフプラン表や年金計算などの試算が簡単に出来ます。ぜひ一度アクセスしてみてください!URLは⇒ <http://www.ha-consul.jp/> です!



飯田 和樹
タコ



三輪 しのぶ
ハリネズミ



吉川 佳美
メンダコ



松井 光里
ナマケモノ



あいおいニッセイ同和損害保険(株)・三井住友海上火災保険(株)
東京海上日動火災保険(株)・共栄火災海上保険(株)
三井住友海上あいおい生命保険(株)東京海上日動あんしん生命保険(株)
日本生命相互会社生命保険・アフラック・オリックス生命保険(株)代理店

〒486-0916 愛知県春日井市八光町4丁目9-1

TEL: 0568-35-7575 FAX: 0568-34-2822

<http://www.ha-consul.jp> e-mail: mail@ha-consul.jp

- 営業時間 ● 平日9:00~18:00
- 休日 ● 土曜日・日曜日・祝日

あんしんのプロにおまかせください

株式会社
H・A コンサル
H・A コンサル

社会保険・雇用保険・年金・ファイナンシャルプランニングなど 30分無料ご相談もお受けしています